

Instruktion – Hur använder jag GPS eller surfplatta vid spillningsinventering av älg

Version: 2026-03-10

Uppdaterad av: Ingemar Sjöberg, vilthandläggare Jönköping

På uppdrag av: Förvaltningsobjekt Natur

Kontakt: fo-natur-vilt@lansstyrelsen.se

Instruktionen är anpassad för det inventeringsmaterial som länsstyrelserna tagit fram med det upplägget av inventeringsytor i koordinatsystemet SVREF99.

GPX filer för nerladdning

Gps;er och vissa appar för Android och IOS kan läsa .gpx filer. Filerna laddas ner och sparas på dator för uppladdning i GPS ofta genom ett hanteringsprogram för Gps;en (tex. Garmin Basecamp). I surfplattan (eller smarttelefon) kan URL adressen till .gpx filen klistras in i appen för visning av inventeringsytorna.

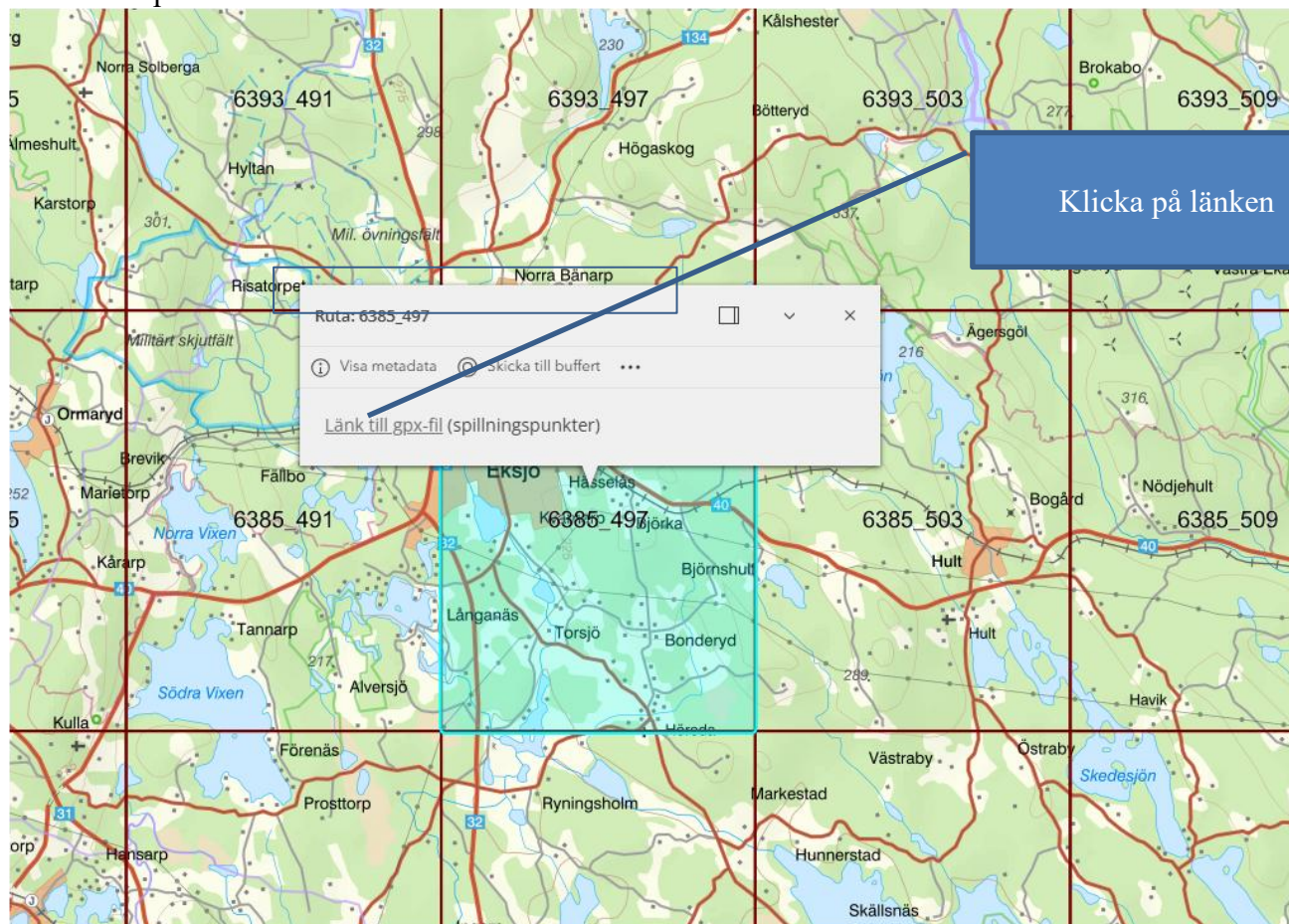
Filer att ladda ner

En karta är framtagen för urval av geografisk plats där inventeraren har ”sina” inventeringsytor.

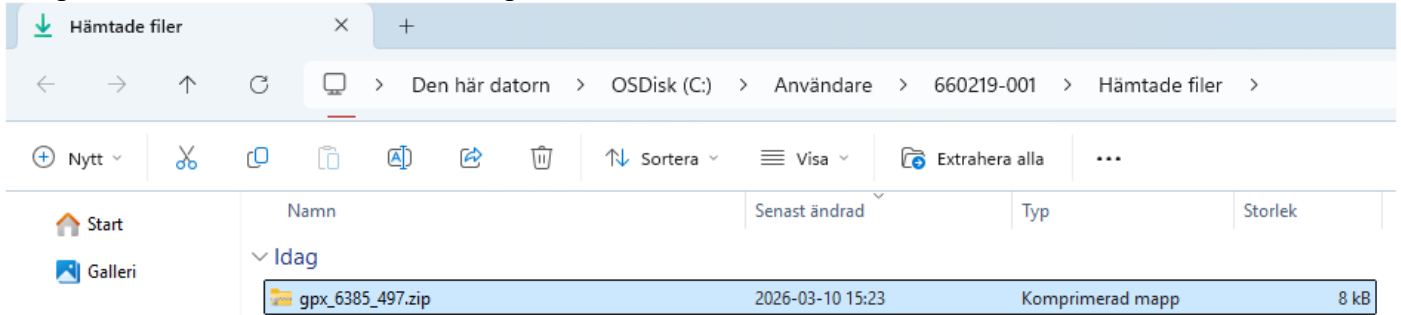
klicka i kartan: https://ext-webbgis.lansstyrelsen.se/lst_algspillningsinventering/ Zooma in till det område du ska inventera Där kommer det upp ett fönster med en länk till GPX filen.

Till Gps;er:

1 a. Klicka på fillänken för att ladda ned filen till dator.



2. Gpx-filen laddas ner till datorn och sparas i Hämtade filer








3. Öppna i GPS programmet och överför .gpx filen till Gps;en eller dra över den till en GPS via microUSB-sladd (beroende på Gps-modell och funktion). KLART!

Till surfplatta eller telefon IOS (iPhone/iPad):

1. Ladda ner ARA GPX Veiver från App Store

2 a. Kopiera URL adressen

<p>1. Zooma in till området</p>	<p>2. Spara ner gpx-fil</p>	<p>3. Spara i filer</p>
<p>4. Flytta filen till mappen GPXViewer</p>	<p>5. Packa upp filen (filen går inte att öppna i .zip format)</p>	<p>6. Filen finns nu i GPX-format</p>

<p>7. Öppna filen i GPXViewer</p>	<p>8. Öppna filen från mappen GPXViewer</p>	<p>9. Öppna filen från mappen GPXViewer</p>
<ul style="list-style-type: none"> • Appen kan behöva startas för att det ska gå att öppna GPX-filen • Det är osäkert om det fungerar att öppna filen från appen. • Öppna från mappen GPXViewer i stället • Variationer på dessa moment kan förekomma. 	 <p><i>Klicka på Öppna med ></i></p>	 <p><i>Klicka på GPXViewer</i></p>
<p>10. Inventeringsområdet visas på kartan</p>	<p>11. Visa din position och navigera till punkten</p>	<p>12. Klart att inventera</p>
	 <p><i>Klicka på symbolen</i></p>	

Till surfplatta/telefon Android (Samsung m fl.):

1. Ladda ner GPX Viewer från Play

<https://play.google.com/store/apps/details?id=com.vecturagames.android.app.gpxviewer.pro>

Notera! PRO version nödvändig för att hantera spillningsinventeringen.

2. Följ instruktionen för IOS och anpassa för skillnader i Androidsystemet.

Andra appar

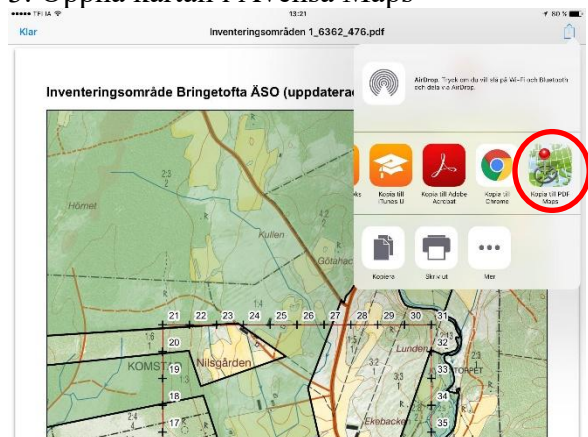
Punktlager i GPX format fungerar även i andra appar som används vid hundspårning och jakt, exempelvis WeHunt och Tracker. Principerna för nerladdning från karttjänsten och uppladdning i den aktuella appen är liknande se som beskrivs i denna instruktionen.

PDF karta till surfplatta:

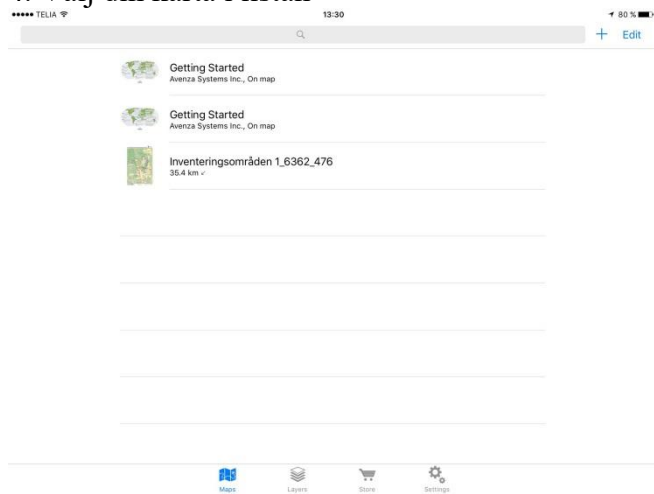
Har du fått inventeringskartor från din Länsstyrelse i PDF format så kan de öppnas i surfplattan under vissa förutsättningar. Kartan ska vara geokodad och det ska vara en kartbild per inventeringstrakt. Är det flera inventeringstrakter i varje fil så kan de delas upp i tex. Adobe Acrobat Pro. Tjänsten fungerar i off-line läge.

1. Ladda ner Avenza Maps från Google Play eller App Store
2. Ladda ner PDF kartan som skickats till surfplattan (använd Gmail)

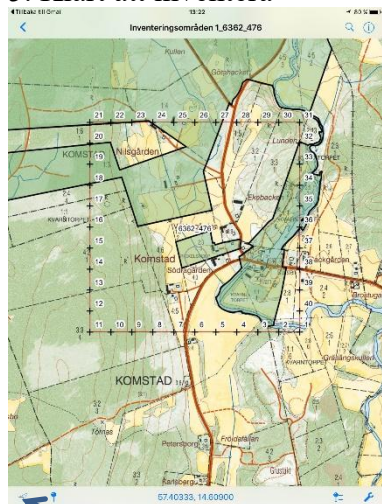
3. Öppna kartan i Avenza Maps



4. Välj din karta i listan



5. Klart att inventera



Din position visas om du klickar här